



Info UNCo Movilidad In





UNIVERSIDAD NACIONAL DEL COMAHUE

Subsecretaría de Relaciones Internacionales

Estudiar en la Universidad Nacional del Comahue te permitirá experimentar la combinación perfecta entre conocimiento académico de nivel superior sumado a una rica variedad de actividades deportivas, sociales y culturales en los más bellos paisajes

¡ Bienvenid@ !

Nuestra historia - origen

El 15 de julio de 1971, el Poder Ejecutivo Nacional sancionó y promulgó la Ley 19.117, por la cual se crea la Universidad Nacional del Comahue, tomando como base la experiencia de la Universidad Provincial de Neuquén y de los institutos educativos de Río Negro que ya habían formado varias promociones. Se cumplía así una de las más sentidas aspiraciones de la comunidad regional, culminando un largo proceso que transitó por diversos y laboriosos caminos.

El 15 de marzo de 1972 comenzó el primer ciclo lectivo para la región patagonia norte.

Principios institucionales

La UNCo es una entidad pública que tiene como propósito estar en contacto directo y permanente con el pensamiento nacional y universal y, además, prestar particular atención a los problemas regionales. Contribuye al desarrollo de los estudios, la investigación científica y tecnológica y la creación artística. A través de la enseñanza y de los diversos medios de comunicación, difunde las ideas, las conquistas de la ciencia y las realizaciones artísticas.

Es una comunidad universitaria que procura la formación integral y armónica de sus componentes y sostiene la plena vigencia de los derechos humanos. Forma investigadores originales, profesionales idóneos y profesores de carrera, socialmente eficaces y dispuestos a servir al país y a la región. Encauza a los graduados en la enseñanza y en las tareas de la investigación y, a través de ellos, estrecha su relación con la sociedad.

Asegura dentro de su recinto la más amplia libertad de investigación y de expresión sin desentenderse de los problemas sociales, políticos e ideológicos, sino que los estudia científicamente. Estudia y expone objetivamente sus conclusiones sobre los problemas nacionales, presta asesoramiento técnico a las instituciones privadas y estatales de interés público y participa en las actividades de empresas de interés general, promueve el progreso social y tiende a elevar el nivel de vida dentro de un concepto más amplio de libertad.

Órganos de gobierno

El Estatuto de la UNCo establece los siguientes órganos de gobierno: Asamblea Universitaria, Consejo Superior y Rectorado. El Rector es elegido por la totalidad de la comunidad universitaria.

Las áreas de gestión del gobierno de la Universidad son:

- **Vicerrectorado**
- **Secretaría General**
- **Secretaría Académica**
- **Dirección de Posgrado**
- **Secretaría de Ciencia y Técnica**
- **Secretaría de Planeamiento y Desarrollo**
- **Secretaría del Consejo Superior**
- **Secretaría de Extensión Universitaria**
- **Secretaría de Bienestar Universitario**
- **Secretaría de Hacienda**
- **Subsecretaría de Relaciones Internacionales**

-Subsecretaría de Vinculación y Transferencia y FUNYDER (Fundación de la UNCo para el Desarrollo Regional

- Subsecretaría de Administración y Servicios
- Subsecretaría de Tecnología de la Información

Identidad Institucional

El nombre de nuestra institución, “Comahue”, proviene de una voz de origen mapuche, que en idioma mapudungun significa “lugar de riqueza” o también “lugar donde el agua hizo daño”, elegido por la ubicación geográfica de nuestra universidad.

La identificación visual, nuestro logo, se origina en una imagen encontrada en un “Cultrum o tambor de Machi”, cuyo esquema formal representa la división mítica del espacio mapuche.



En sus terminales se han incorporado esquemas humanos de individuos o arquetipos hallados en artesanías mapuches y pinturas rupestres. Los mismos son armonizados gráficamente, generando de esta manera una imagen circular que, como figura continente, posee un fuerte impacto visual.

Ubicación geográfica

•República Argentina

Se encuentra ubicada en América del Sur. Limita al norte con Bolivia y Paraguay; al noreste con Brasil; al este con Uruguay; al este y sudeste con el Océano Atlántico; al oeste y al sudoeste con Chile. Tiene una población de más de 40 millones de habitantes, distribuidos en una superficie total de 3.761.274 km². Su capital es la Ciudad Autónoma de Buenos Aires (CABA). Su idioma oficial es el español y la moneda es el peso.

•La Universidad Nacional del Comahue

Se asienta en dos provincias de la Patagonia norte, Río Negro y Neuquén, con historias equivalentes, configuradas en una sola unidad humana, social y cultural denominada Comahue.

Ambas provincias de la región patagónica norte cuentan con importantes ciudades que tienen una activa vida social, cultural y productiva, donde se destacan sus centros turísticos, con actividades que promueven el esquí, los deportes de montaña y el agroturismo. Además, esta región es sede de las principales explotaciones de hidrocarburos, investigación marina y yacimientos paleontológicos del país.

Principales ciudades de la Provincia del Neuquén

Neuquén (Capital)

Está ubicada en la parte superior de la meseta patagónica, a unos 250 km. de la cordillera de los Andes y a unos 350 km. del Golfo San Matías, localizado en el mar Argentino. Administrativamente está localizada al este del Departamento Confluencia. Es la más poblada de dicha región, cuenta con 300.000 habitantes, aproximadamente.

San Martín de los Andes

Es una de las localidades turísticas más importantes de la Provincia del Neuquén y de la región patagónica, ubicada al sudoeste de la misma, enclavada en la Cordillera de los Andes, cabecera del Departamento Lácar, a 640 metros sobre el nivel del mar y a 1.575 km. de Buenos Aires.

Zapala

Es una ciudad comercial, minera, administrativa y de servicios, ubicada en el centro de la Provincia del Neuquén, cabecera del Departamento homónimo.

Principales ciudades de la Provincia de Río Negro

Viedma

Ciudad capital de la provincia de Río Negro, ubicada en el sector nordeste de la región patagónica. Se sitúa al este de la Provincia, en la margen derecha del tramo final del río Negro, frente a la ciudad bonaerense de Carmen de Patagones, con la cual está conurbada, denominándose en conjunto «La Comarca Viedma-Patagones» y, dentro de la zona productiva, conocida como Valle Inferior del río Negro.

San Carlos de Bariloche

Está ubicada en el Parque Nacional Nahuel Huapi, en el suroeste de la provincia de Río Negro, junto a la cordillera de los Andes, en la ribera sur del lago Nahuel Huapi, a 832 km. de Viedma. Es el destino más visitado de la región patagónica y el cuarto más visitado de la Argentina.

General Roca

Está situada en la margen norte del río Negro, dentro de la micro-región del Alto Valle, en la cual la ciudad tiene gran importancia económica, histórica y cultural.

Posee 12 mil hectáreas destinadas a la producción frutihortícola, las cuales se encuentran bajo riego por sistema de canales.

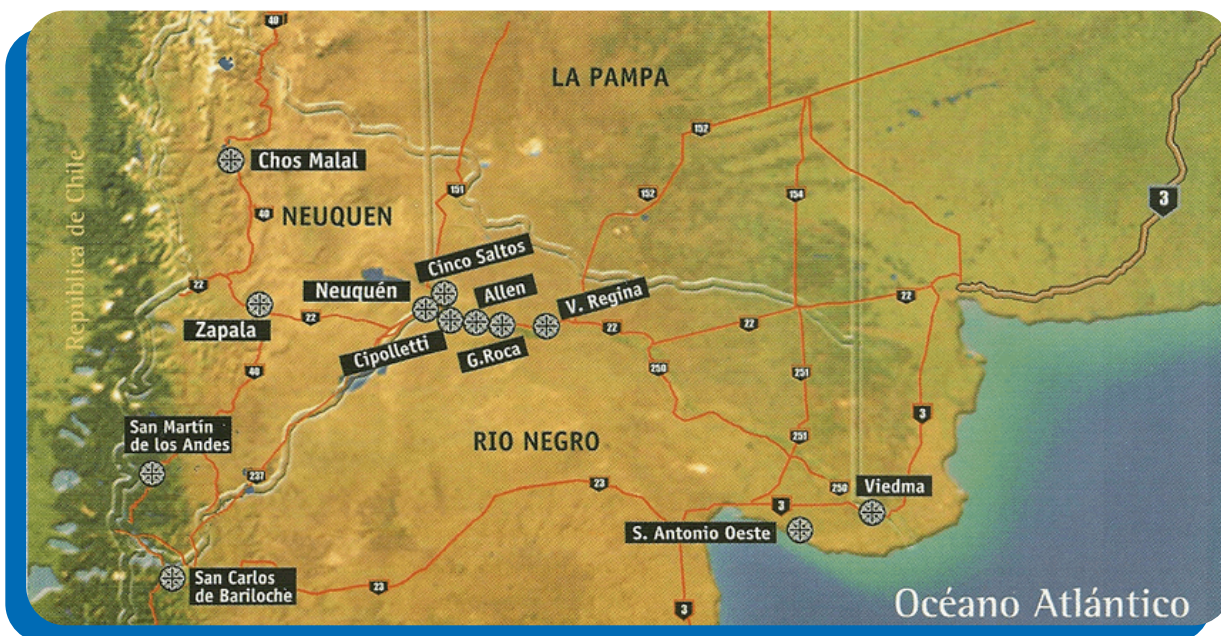
Cipolletti

Ubicada al oeste del Departamento General Roca. Forma una conurbación con las ciudades de Neuquén y Plottier, ambas en la provincia del Neuquén, conformando la conurbación denominada Neuquén - Plottier - Cipolletti, que es la más poblada de toda la región patagónica. Es reconocida a nivel mundial por su producción de frutas (principalmente manzanas y peras), como así también sus derivados (sidra, jugo concentrado, etc.).

Cinco Saltos

Situada en la zona frutícola del Alto Valle, se encuentra sobre la margen izquierda del río Neuquén, a escasos kilómetros de su confluencia con el río Limay, en el noroeste del Departamento General Roca.

Sedes de la Universidad



La Universidad Nacional del Comahue cuenta con **17 Unidades Académicas: 12 Facultades, 2 Centros Regionales, 2 Asentamientos y 1 Escuela**, distribuidas en diferentes ciudades de las provincias de Neuquén y Río Negro.

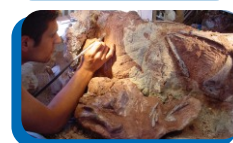
Ofrece 14 tecnicaturas, 59 carreras de grado y 17 carreras de posgrado, situación que permite a los más de 31.000 estudiantes de grado y 2.100 estudiantes de posgrado, desarrollar su propia forma de aprender, a través de una metodología específica que combina el trabajo en equipo y las habilidades individuales.

Cuenta con 3.200 docentes, 1.400 investigadores de carrera científica que desarrollan cerca de 250 proyectos de investigación subsidiados, y alrededor de 900 no docentes.

Clima

Las principales características del clima patagónico son sus otoños y primaveras cortos e inviernos largos. Tiene una gran amplitud térmica entre el verano y el invierno, así como también es marcada la diferencia de temperatura entre el día y la noche.

La media en invierno es de -2°C y las máximas de verano pueden alcanzar los 40°C en la zona del Alto Valle de Río Negro y Neuquén. La Patagonia Andina es húmeda, las precipitaciones superan los 2000 mm por año, y hacia el este, es cada vez más seca hasta la zona Atlántica, donde el promedio anual de lluvias es de sólo 200 mm.



Turismo

La región cuenta con valles irrigados y áreas de la meseta patagónica con clima y suelo aptos para la implementación de diferentes cultivos, con bodegas que disponen de moderna tecnología, dónde podés acceder a visitas guiadas con degustación, acompañando platos de la cocina regional.

Ambas provincias poseen importantes centros de esquí, diferentes ríos para la pesca con mosca o fly casting, rafting, kayakismo y buceo.

El turismo de aventura te permite desarrollar montañismo, mountain bike, rappel, escalada, trekking y maratones.

La cultura de campo presenta una variada oferta de agroturismo y turismo de estancias, que incluye cabalgatas, observación de aves, degustación de platos típicos como el asado, acercamiento a la cultura y costumbres gauchescas, domas y rodeos, entre otros.

Para la salud y el relax, el termalismo es considerado no solo un complemento terapéutico sino además es sinónimo de bienestar, belleza y vitalidad.

La arqueología y la paleontología se han convertido en un tema de atracción para el turismo científico-cultural.

Para mayor información, ingresá a:

Ministerio de Turismo de la Nación
<http://www.turismo.gov.ar/>

Subsecretaría de Turismo de la Provincia de Neuquén
<http://www.neuquentur.gob.ar>

Ministerio de Turismo, Cultura y Deporte de Río Negro
<http://www.rionegrotur.gob.ar>

Sistema de educación universitaria - Universidad Nacional del Comahue

El sistema de educación universitaria de nuestra institución se inserta en la estructura institucional argentina, que es compleja y heterogénea, conformada por más de cien instituciones universitarias, en las cuales se pueden acceder a carreras de grado, posgrado y numerosos cursos y programas específicos.

No se cobra arancel para las carreras de grado y las asignaturas se dictan en idioma español.

Para conocer la oferta y los aranceles de los Posgrados (Especializaciones, Maestrías y Doctorados) se debe consultar la Página Web de la Dirección de Posgrado.

<http://posgrado.uncoma.edu.ar/index.php/ofertas/carreras>

Se desarrollan proyectos de cooperación científica y académica con universidades del exterior, en áreas temáticas muy heterogéneas, convirtiéndose en consultora y referente a nivel internacional en diversas disciplinas: medio-ambiente, ciencias económicas, turismo, recursos naturales, tecnología aplicada, informática, ciencias sociales, humanísticas, idiomas, ciencias agropecuarias, ciencias exactas, biología, ingeniería, ciencias políticas, entre otras.

Carreras	Sede
Facultad de Ciencias Agrarias - http://facaweb.uncoma.edu.ar/	
Ingeniería Agronómica	Cinco Saltos
Facultad de Ciencias de la Educación - http://faceweb.uncoma.edu.ar	
Licenciatura y Profesorado en Ciencias de la	Cipolletti
Profesorado en Enseñanza Primaria	Cipolletti
Profesorado en Nivel Inicial	Cipolletti
Psicología	Cipolletti
Facultad de Ciencias del Ambiente y de la Salud – http://faciasweb.uncoma.edu.ar	
Enfermero	Neuquén Capital – Allen
Licenciatura en Enfermería	Neuquén Capital -Allen
Licenciatura en Higiene y Seguridad en el Trabajo / 2° Ciclo	Neuquén Capital
Licenciatura en Saneamiento y Protección Ambiental	Allen, Esquel, Puerto Madryn y Trelew
Facultad de Ciencias Médicas - http://medicina.uncoma.edu.ar/	
Medicina	Cipolletti
Facultad de Ciencias y Tecnologías de los Alimentos - http://factaweb.uncoma.edu.ar/	
Licenciatura en Gerenciamiento Gastronómico	Villa Regina
Licenciatura en Tecnología de los Alimentos	Villa Regina
Tecnicatura en Control e Higiene de los	Villa Regina
Tecnicatura Universitaria en Gastronomía	Villa Regina
Facultad de Derecho y Ciencias Sociales - http://fadeweb.uncoma.edu.ar	
Abogacía	General Roca
Licenciatura en Servicio Social	Neuquén Capital
Licenciatura en Sociología	General Roca
Licenciatura y Profesorado en Comunicación	General Roca

Carreras	Sede
Facultad de Economía y Administración - http://faeaweb.uncoma.edu.ar	
Ciclo General en Ciencias Económicas (Convenio UNCo.-UBA)	Neuquén Capital (1° y 2° año) y el resto en la UBA
Contador Público Nacional	Neuquén Capital
Licenciatura en Administración	Neuquén Capital
Licenciatura en Matemática	Neuquén Capital
Profesorado en Ciencias Económicas	Neuquén Capital
Profesorado Universitario en Matemática	Neuquén Capital
Facultad de Humanidades - http://fahuweb.uncoma.edu.ar	
Licenciatura y Profesorado en Filosofía	Neuquén Capital
Licenciatura y Profesorado en Geografía	Neuquén Capital
Licenciatura y Profesorado en Historia	Neuquén Capital
Licenciatura y Profesorado en Letras	Neuquén Capital
Tecnicatura en Planificación Ambiental	Neuquén Capital
Facultad de Ingeniería - http://fainweb.uncoma.edu.ar	
Ingeniería Civil	Neuquén Capital - Chos Malal
Ingeniería Eléctrica	Neuquén Capital - Chos Malal
Ingeniería Electrónica	Neuquén Capital - Chos Malal
Ingeniería en Petróleo	Neuquén Capital - Chos Malal
Ingeniería Mecánica	Neuquén Capital - Chos Malal
Ingeniería Química	Neuquén Capital - Chos Malal
Licenciatura en Ciencias Geológicas	Neuquén Capital
Profesorado en Física	Neuquén Capital
Profesorado en Física para el Nivel Medio	Neuquén Capital
Profesorado en Química	Neuquén Capital

Carreras	Sede
Facultad de Lenguas - http://fadeweb.uncoma.edu.ar/	
Profesorado en Inglés	General Roca
Traductor Público Nacional en Idioma Inglés	General Roca
Facultad de Turismo - http://www.fatu-uncoma.com.ar/ft - / http://fatuweb.uncoma.edu.ar	
Guía Universitario de Turismo	Neuquén Capital
Licenciatura en Turismo	Neuquén Capital
Técnico en Empresas de Servicios Turísticos	Neuquén Capital
Facultad de Informática - http://faiweb.uncoma.edu.ar - http://fai.uncoma.edu.ar	
Analista Programador Universitario	Neuquén Capital
Licenciatura en Ciencias de la Computación	Neuquén Capital
Licenciatura en Sistemas de Información	Neuquén Capital
Profesorado en Informática	Neuquén Capital
Tecnicatura Universitaria en Administración de Sistemas y Software Libre	Neuquén Capital
Tecnicatura Universitaria en Desarrollo Web	Neuquén Capital
Centro Regional Universitario Bariloche - http://crubweb.uncoma.edu.ar/	
Enfermero	Bariloche
Ingeniería Civil	Bariloche (1° y 2° año), el resto en Neuquén Capital
Ingeniería Eléctrica	Bariloche (1° y 2° año), el resto en Neuquén Capital
Ingeniería Electrónica	Bariloche (1° y 2° año), el resto en Neuquén Capital
Ingeniería en Petróleo	Bariloche (1° y 2° año), el resto en Neuquén Capital
Ingeniería Mecánica	Bariloche (1° y 2° año), el resto en Neuquén Capital
Ingeniería Química	Bariloche (1° y 2° año), el resto en Neuquén Capital
Licenciatura en Ciencias Biológicas	Bariloche

Carreras	Sede
Licenciatura en Enfermería	Bariloche
Licenciatura y Profesorado en Historia	Bariloche
Licenciatura y Profesorado en Matemática	Bariloche
Profesorado en Ciencias Biológicas	Bariloche
Profesorado en Educación Física	Bariloche
Tecnicatura Universitaria en Acuicultura	Bariloche
Centro Universitario Regional Zona Atlántica - http://curza.net/	
Enfermero	Viedma
Licenciatura en Administración Pública	Viedma
Licenciatura en Ciencia Política	Viedma
Licenciatura en Enfermería	Viedma
Licenciatura en Gestión de Empresas Agropecuarias	Viedma
Licenciatura y Profesorado en Psicopedagogía	Viedma
Profesorado en Ciencias Agropecuarias	Viedma
Profesorado en Lengua y Comunicación Oral y Escrita	Viedma
Tecnicatura Superior en Producción Agropecuaria	Viedma
Tecnicatura Universitaria en Administración de Sistemas y Software Libre	Viedma
Tecnicatura Universitaria en Administración Pública	Viedma
Escuela Superior de Ciencias Marinas - http://ibmpas.org/pagina.php?id=32	
Licenciatura en Biología Marina	San Antonio Oeste
Tecnicatura en Producción Pesquera y Maricultura	San Antonio Oeste
Asentamiento Universitario San Martín de los Andes - http://ausmaweb.uncoma.edu.ar	
Tecnicatura Universitaria Forestal	San Martín de los Andes
Guía Universitario de Turismo	San Martín de los Andes

Carreras	Sede
Tecnicatura Universitaria en Espacios Verdes	San Martín de los Andes
Asentamiento Universitario Zapala - http://auzaweb.uncoma.edu.ar	
Licenciatura en Tecnología Minera	Zapala
Tecnicatura en Plantas y Análisis de Menas	Zapala

La investigación en la UNCo

La Secretaría de Ciencia y Técnica convoca anualmente a la presentación de proyectos y Programas de Investigación. Los proyectos presentados y los informes finales son sometidos a evaluación externa, realizada por investigadores reconocidos dentro del sistema científico nacional. Los proyectos son llevados a cabo por grupos de trabajo con la participación de investigadores profesores, auxiliares de docencia, becarios, alumnos e integrantes externos, conformando equipos interdisciplinarios.

GRUPOS	CENTROS
<ul style="list-style-type: none"> ● Grupo de Aplicaciones Espaciales ● Grupo de Control Automático y Sistemas ● Grupo de Ecología y Biología de Vertebrados Patagónicos ● Grupo de Estudios de Historia ● Grupo de Estudios Sociales Agrarios ● Grupo de Evaluación y Manejo de Recursos Icticos Medio Ambiente ● Grupo de Mecánica de Fractura ● Grupo de Planificación y Gestión del Desarrollo Turístico ● Grupo de Suelos CRUB – INIBIOMA ● Grupo de Turbinas Hidráulicas 	<ul style="list-style-type: none"> ● Centro de Estudios y Actualización en Pensamiento Político, de Colonialidad e Interculturalidad ● Centro de Estudios Históricos de Estado, Política y Cultura ● Centro de Estudios Clásicos y Medievales ● Centro de Estudios de Integración Regional ● Centro de Estudios en Filosofía de la Cultura ● Centro de Estudios en Traducción ● Centro de Estudios Ambientales y Sistemas de Información Geográfica

LABORATORIOS

- Laboratorio Ecotono
- Laboratorio de Investigaciones Bioquímicas, Químicas y de Medio Ambiente
- Laboratorio de Limnología
- Laboratorio de Microbiología y Biotecnología
- Laboratorio de Microscopía Electrónica
- Laboratorio Norpatagónico de Telecomunicación

INSTITUTOS

- Instituto de Tierras, Agua y Medio Ambiente

Institutos UNCo-CONICET

Existen en el ámbito de la UNCo Institutos de Bi-Pertenencia y Unidades Ejecutoras que apuntalan el desarrollo territorial en articulación con el entramado Nacional del CONICET (Consejo Nacional de Investigaciones Científicas y Técnicas). Estos Institutos de Bi-Pertenencia UNCo-CONICET brindan a los investigadores y docentes la infraestructura y equipamientos para el desarrollo de sus investigaciones de excelencia nacional e internacional. Estos Institutos con sede en la UNCo son:

- **INIBIOMA** - Instituto de investigación en biodiversidad y medio ambiente.
- **CITAAC** - Centro de investigaciones en toxicología ambiental y agrobiotecnología del Comahue.
- **IITCI** - Instituto de investigaciones en tecnologías y ciencias de la ingeniería.
- **PROBIEN** - Instituto de investigación y desarrollo en ingeniería de procesos, biotecnología y energías alternativas.
- **CCT** (Centro Científico Tecnológico) - CONICET - PATAGONIA NORTE, integrado por los anteriores.
- **IPEHCS** – Instituto Patagónico de Estudios en Humanidades y Ciencias Sociales.

Internacionalización en la UNCo

El lineamiento institucional general que encuadra la gestión y organización de las actividades internacionales de la UNCo, y que se constituye en una misión de referencia para el desarrollo de las acciones de la **Subsecretaría de Relaciones Internacionales**, es el siguiente: *“Incorporar la dimensión internacional e integrar su accionar de modo estratégico a las funciones, actividades y acciones desarrolladas por la Universidad en su conjunto”*.

Es decir, entender, desarrollar e incluir las actividades internacionales como parte transversal de todas las funciones, actividades y gestiones desarrolladas por la Universidad, e integrar las acciones de la Subsecretaría de modo estratégico a la Universidad en todos sus aspectos. Eso supone incluir la dimensión internacional en los distintos campos de acción de la institución, como la investigación, la formación, las actividades de extensión, la vinculación y transferencia tecnológica, entre otras actividades sustantivas.

Se promueve de esta forma una visión integral de las actividades internacionales de la Universidad en el conjunto institucional, tanto en las Unidades de gestión central como en las distintas Unidades Académicas, a fin de integrar el aspecto internacional en sus actividades, con vistas a desarrollar propuestas y proyectos conjuntos desde la Subsecretaría que permitan comprender y entender a la internacionalización como parte de las funciones universitarias.

Programas de movilidad internacional

Una de las acciones que cumple con los lineamientos de internacionalización previamente mencionados es el desarrollo de los Programas de movilidad.

Estos Programas de movilidad son la instancia académica que permite que un estudiante regular de grado o posgrado pueda realizar actividades académicas y/o de investigación en una Universidad distinta a la de origen y que las actividades realizadas y aprobadas durante el período previamente pactado sean plenamente reconocidas por su Universidad al regreso.

Su objetivo general es ampliar la formación integral de los estudiantes, dándoles también la oportunidad de incorporar una visión internacional, desde el punto de vista académico y cultural.

Actores institucionales responsables de la movilidad

La Subsecretaría de Relaciones Internacionales es la responsable institucional del seguimiento administrativo y de gestión de los estudiantes durante el período de su movilidad.

Dicha responsabilidad abarca: vinculación con la universidad de origen, seguimiento de trámites migratorios, asesoramiento y orientación sobre alojamiento, estadía y acompañamiento para la inserción en la vida universitaria.

El responsable de Relaciones Internacionales de la Unidad Académica es el encargado de coordinar y dar seguimiento a todas las acciones que comprenden la movilidad dentro de la Unidad Académica.

Convocatorias de movilidad de estudiantes internacionales IN

Los llamados a inscripción para la recepción de las propuestas de movilidad de estudiantes internacionales de grado que deseen realizar una estancia académica en la Universidad se realizan de forma semestral.

Estos llamados se realizan a principios o mediados de cada semestre - en fechas a definir - informando las mismas a todas las Universidades extranjeras. El período de la movilidad será siempre en el semestre siguiente.

Calendario Académico 2017

Para acceder al calendario académico, ingrese en <http://www.uncoma.edu.ar/>

Calificaciones

Las calificaciones son con números enteros de 0 a 10, de acuerdo al siguiente cuadro:

Calificación	Resultado	Concepto
0, 1, 2 y 3	Desaprobado	Insuficiente
4 y 5	Aprobado	Regular
6	Aprobado	Bueno
7, 8 y 9	Aprobado	Distinguido*
10	Aprobado	Sobresaliente

* **Promoción de la materia:** existen materias en las que el estudiante puede quedar exento de rendir el examen final, siempre que apruebe los exámenes parciales con la nota mínima establecida por la Cátedra.

Si bien la Universidad Nacional del Comahue no trabaja con créditos académicos, demuestra flexibilidad para con los estudiantes que provengan de instituciones que manejan ese sistema.

Español en la UNCo

El conocimiento de un segundo idioma puede ser una excelente oportunidad para descubrir una nueva cultura, así como para mejorar el currículum. El español es una de las lenguas más habladas del mundo, presente en más de 20 países. Latinoamérica es el sub continente con más países que hablan la lengua, con millones de hispanoparlantes. Es un idioma cada vez más global e influyente en las artes y en la cultura, además de ser muy utilizado en diferentes ámbitos profesionales.

El contenido cultural y pragmático es uno de los ejes que articulan el Programa de español de la UNCo, con especial hincapié en temas de actualidad y de la vida cultural como así también de la social del país, en particular de esta región. Los cursos de español priorizan el desarrollo de la comprensión y la fluidez y estimulan la participación activa de los alumnos para que aprovechen al máximo la experiencia intercultural. Además, las clases se complementan con actividades que promueven la interacción con el lugar y sus habitantes en contextos reales.

Un motivo muy estimulante para estudiar español en la UNCo es la posibilidad de obtener el **Certificado de Español: Lengua y Uso – CELU**, una certificación de español de validez internacional. La UNCo es parte del consorcio de universidades nacionales argentinas que cuenta con dicha certificación para la evaluación del conocimiento y uso del Español como lengua extranjera.

El CELU es el único examen reconocido oficialmente por el Ministerio de Educación y el Ministerio de Relaciones Exteriores y Culto de la República Argentina. Este certificado lo pueden obtener todos los extranjeros cuya primera lengua no sea el español y que quieran validar su capacidad de usar este idioma como lengua segunda para ámbitos de trabajo y de estudio.

Para mayor información ingresar a: <http://fadelweb.uncoma.edu.ar>

Actividades extra Curriculares y beneficios

Los estudiantes internacionales pueden acceder a las diferentes actividades existentes, para mayor información, ingresar a: <http://www.uncoma.edu.ar/bienestar>

Migraciones

Permiso migratorio para permanecer en el país

Es importante destacar que la República Argentina no cuenta con VISA de estudiante.

Los estudiantes internacionales ingresarán como turistas, con un permiso que tiene una vigencia de 90 días y, antes que se venza, deberán gestionar su trámite de residencia temporaria en la Dirección Nacional de Migraciones.

La Subsecretaría de Relaciones Internacionales los orientará sobre las gestiones y trámites a realizar.

Áreas de funcionamiento de la Subsecretaría de Relaciones Internacionales

- Cooperación Internacional

Becas

Comunicación y eventos

Movilidad

Proyectos internacionales

Vínculos - Convenios

- Administrativa Técnico - Contable

Contactos:

Subsecretaría de Relaciones Internacionales – Movilidad Internacional IN

Calle Buenos Aires 1400 (Q8300IBX) Neuquén (Capital) - República Argentina

Tel: + 0054 – 299 – 4490310 - de lunes a viernes – de 8:00 a 14:00 hs. (horario local)

Mail: internacionales@central.uncoma.edu.ar / movilidadin.internacionales@central.uncoma.edu.ar

<http://www.uncoma.edu.ar> - <http://internacionales.uncoma.edu.ar>

Facebook: UNCo Internacionales